

# MÖDLINGER KLETTERSTEIG

## WIENERWALD

**KIINDULÓPONT** Mödling, Wienerwald (Bécsi-erdő)

**IDŐTARTAM** a csapat létszámától, felkészültségétől függően 45-120 perc, a biztosított szakasz kb. 30-90 perc

**SZINTKÜLÖNSÉG** kb. 120 m

**NEHÉZSÉG** Izgalmas és érdekes, helyenként megerőltető kített szakaszokkal fűszerezett, közepes nehézségű útvonal. Egy-két rövid, sétával teljesíthető szakasz kivételével végig biztosított. (B-C)

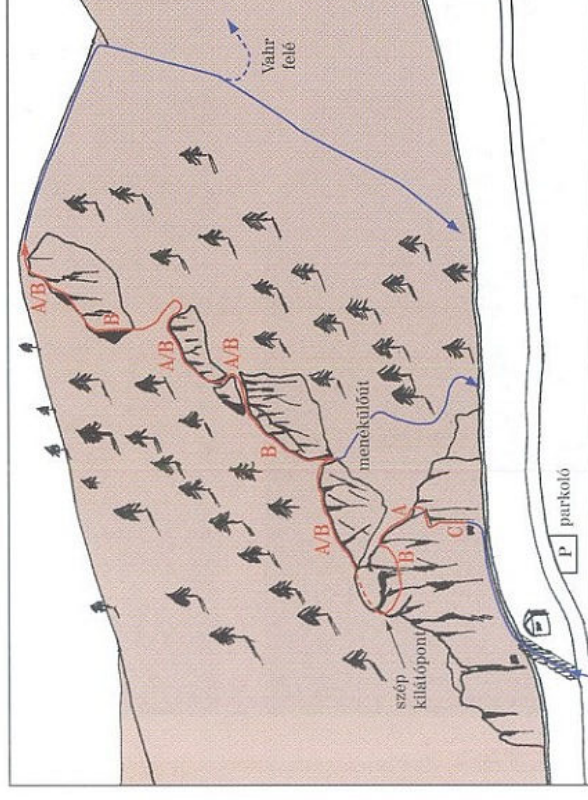
**MEGJEGYZÉS** 9-10 éves, ügyesebb gyerekekkel - szigorúan klettersteig-felszerelésben -járható. Egyszerű és gyors megközelíthetősége miatt közkedvelt, edző-gyakorló mászásnak is kiváló.

**FEKVÉSE** északi

**MEGKÖZELÍTÉS** Mödlingből Hinterbrühl felé hajtsunk ki. A viadukt után kb. 500 méterre, a kis faházikótól jobbra nyíló utcában próbáljunk megállni. A patak túlszéljén, a kis faház után 30m re indul a drót fölfelé.

A drót végétől a jobbra tartó ösvényen menjünk le a kis völgybe, ahol ismét jobbra fordulva hamar visszajuthatunk autónkhoz.

**TÚRÁRA ALKALMAS IDŐSZAK** április-október



Ez a rövid leírás a [WWW.HOTARO.HU](http://WWW.HOTARO.HU) oldalról származik.

A klettersteig részletes leírását (további fényképekkel) megtalálhatod Horváth-Takács Róbert "[Osztrák Alpok - Nem csak hegymászóknak!](#)" című könyvében.