

TEUFELSBADSTUBENSTEIG

RAX-WACHTHÜTTELKAMM

KIINDULÓPONT Höllental, Weichtalhaus parkolója (547 m)

IDŐTARTAM 3-5 óra, a mászás 1-2 óra

SZINTKÜLÖNBSÉG 700 m, ebből a kiépített szakasz kb. 350 m

NEHÉZSÉG Közepesen könnyű, szép kilátópontokat érintő, családi túrára alkalmas útvonal. (B)

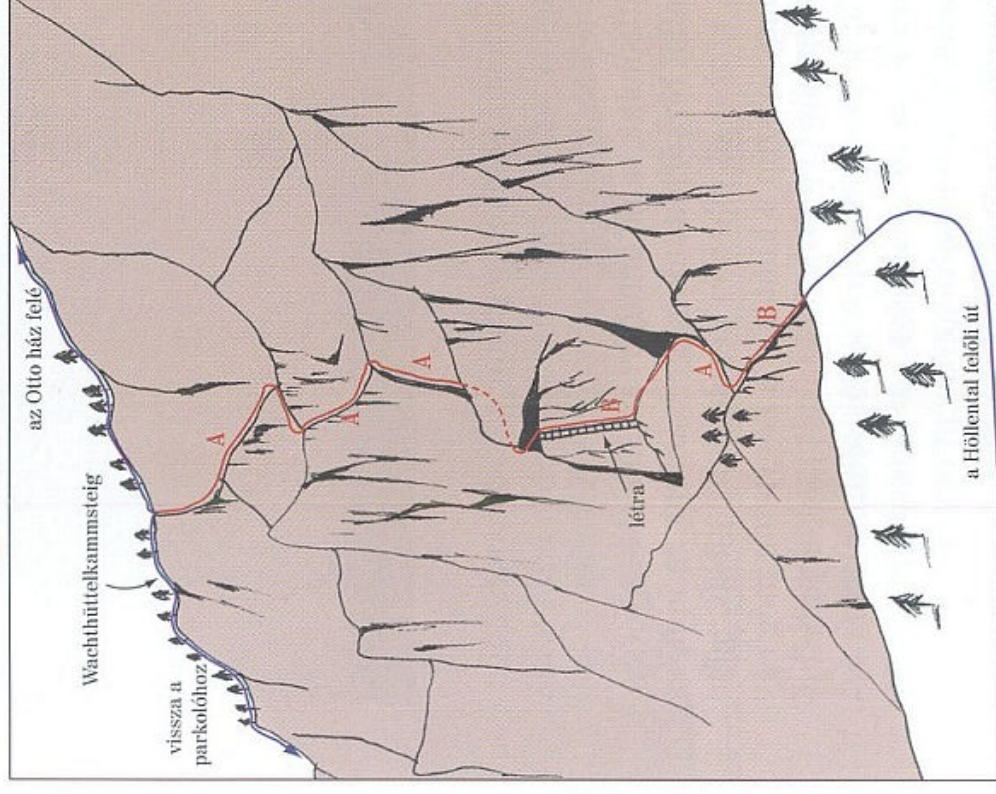
MEGJEGYZÉS Ügyesebb, sportos gyerekekkel - biztosítókötél használatával - könnyűszerrel teljesíthető. Rutinszerzésre kiváló, nagyobb megerőltetés nélkül bejárható.

FEKVÉSE délkeleti

MEGKÖZELÍTÉS A Weichtalhaus parkolójából követjük a megfelelő jeleket.

Lefelé: Az ösvényt elérve ha nem akarunk a fensíkra fölmenni (Jobbra), akkor balra fordulva a Wachthüttelkammsteig könnyű, kacsaringós útján juthatunk vissza autónkhoz.

TÚRÁRA ALKALMAS IDŐSZAK május-szeptember



Ez a rövid leírás a WWW.HOTARO.HU oldalról származik.

A Klettersteig részletes leírását (további fényképekkel) megtalálhatod Horváth-Takács Róbert "[Osztrák Alpok - Nem csak hegymászóknak](#)" című könyvében.