

# TEUFELSTEIG

TIEFLIMAUER 1822 m

**KIINDULÓPONT:** Gstatterboden (578 m), Gesäuse

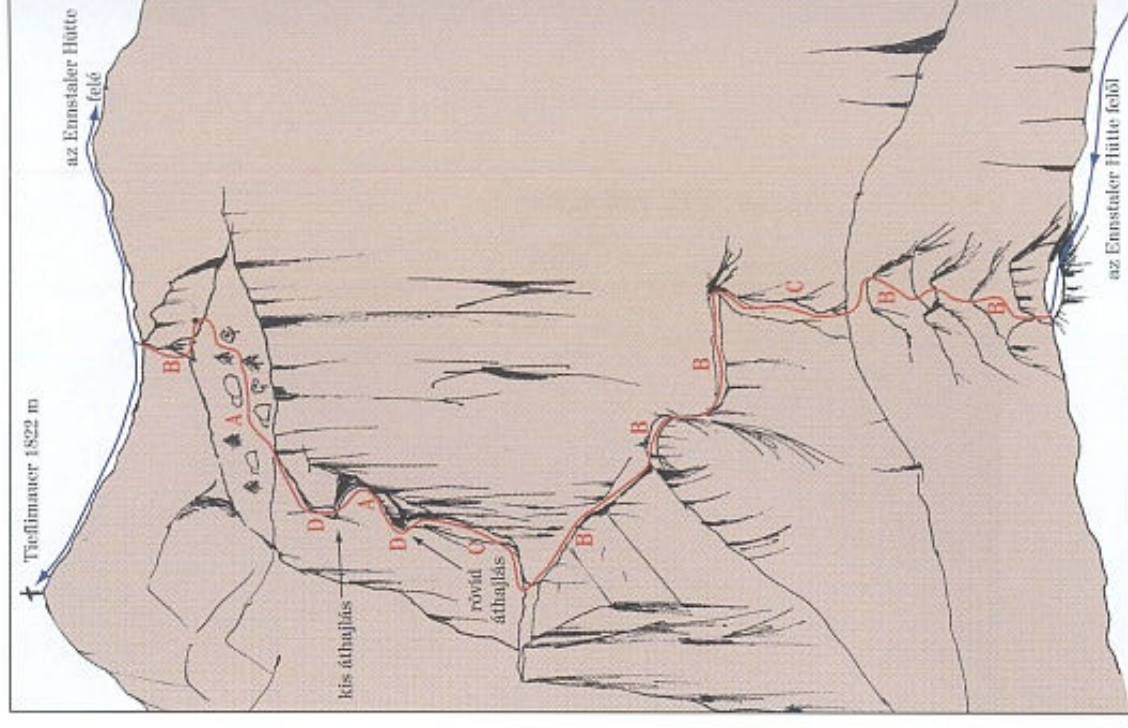
**IDŐTARTAM:** 3-5 óra gyaloglás oda, 1-2 óra mászás, 2,5-4 óra a visszaút; normál kondícióval mintegy 8 óra alatt bejárható

**SZINTKÜLÖNSÉG:** Kb. 1300 m (nem kevés!), a kiépített út 250 m

**NEHÉZSÉG:** Nehéz útvonal, rövid, igen megerőltető szakaszokkal. (C-D)

**MEGJEGYZÉS:** Nagyon látványos túra, kiváló mászási lehetőséggel, kivételesen szép környezetben. Nagyon, tapasztaltabb gyerekekkel teljesíthető. A különösen nehéz részek nem összefüggő falak, általában csak pár méter hosszúak.

**MEGKÖZELÍTÉS:** Gstatterbodenből az "Ennstaler Hütte" felé indulunk el (táblák jelzik). A Gerinre érve balra fordulunk, követjük a "Teufelsteig" táblákat egészen a beszállásig. A gerinre érve ballra fordulva érjük el a csúcskeresztet. Jobbra fordulva juthatunk vissza az Ennstaler Hütte felé.



Ez a rövid leírás a [WWW.HOTARO.HU](http://WWW.HOTARO.HU) oldalról származik.

A klettersteig részletes leírását (további fényképekkel) megtalálhatod Horváth-Takács Róbert "[Osztrák Alpok - Nem csak hegymászóknak](#)" című könyvében.