

# K NIGSCHUSSWAND - STEIG

PREINERWAND 1783 m

**KIINDULÓPONT** Prein (a. d. Rax), Griesleiten parkoló (870 m), Rax

**IDŐTARTAM** 4-7 óra, ebből a megközelítés 2-3 óra, a mászás 1-2 óra

**SZINTKÜLÖNSÉG** a parkolótól a csúcsgig 900 m, a Steig kb. 160 m

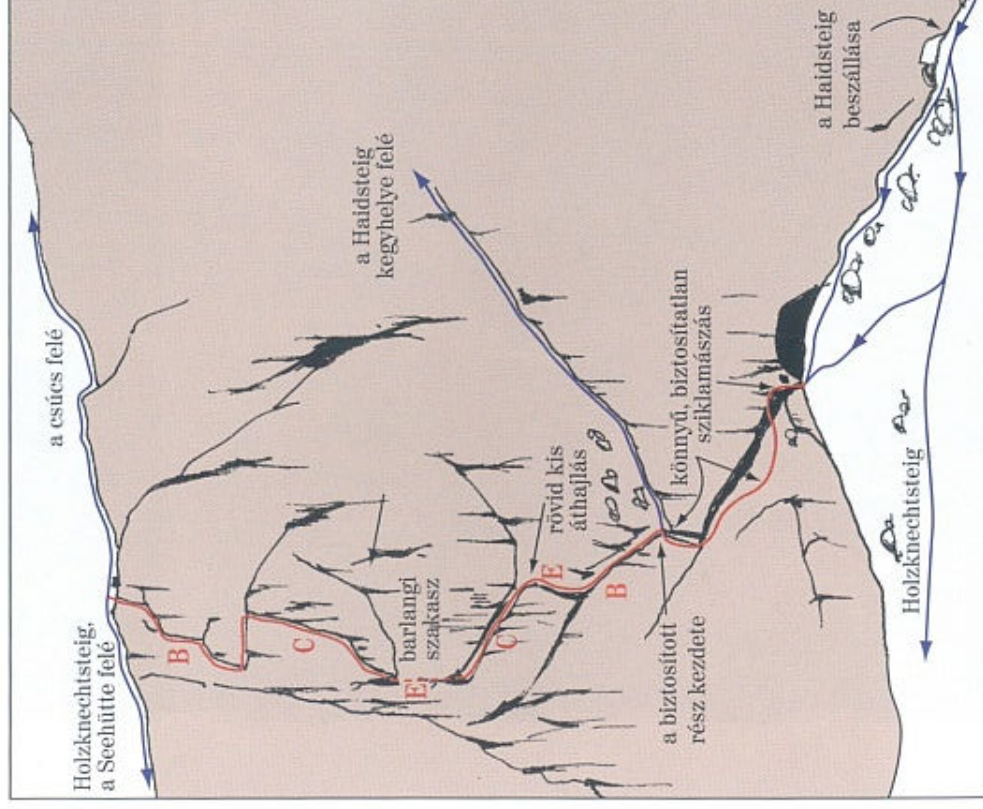
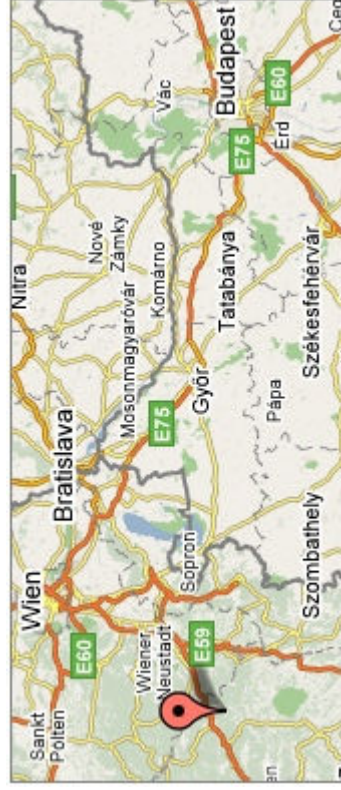
**NEHÉZSÉG** Könnyű, biztosítás nélküli sziklamászás után nagyon nehéz, néhol erősen kitett, extrém szakaszokkal tarkított Klettersteig. Kizárólag magabiztos, gyakorlott mászóknak ajánlott. (E)

**MEGJEGYZÉS** Az izgalmas barlangkürtő miatt mindenképpen érdemes felkeresnünk, amennyiben úgy érezzük, kemény fából faragtak bennünket. Igyekezzünk minél kisebb csomagot vinni magunkkal, mert nagy hátizsákkal nem lesz egyszerű kikecmeregni a barlangból.

## FEKVÉSE déli

**MEGKÖZELÍTÉS:** Akár a Haidsteignél. A Haidsteig beszállása után, jobbra fölfelé kell indulni följebb, a sziklafal tövében látható sötét áthajlás felé. Ennek bal sarkából indul az út, először még drót nélkül. Piros csíkokat, meg két pöttyöt kell követnünk. Lefelé a Holzkechtsteigen (törmelékes), vagy a kiépített, könnyű Preinerwandsteigen tudunk visszajutni autónkhoz.

**TÚRÁRA ALKALMAS IDŐSZAK** június-október



Ez a rövid leírás a [WWW.HOTARO.HU](http://WWW.HOTARO.HU) oldalról származik.

A klettersteig részletes leírását (további fényképekkel) megtalálhatod Horváth-Takács Róbert "[Osztrák Alpok - Nem csak hegymászóknak](#)" című könyvében.